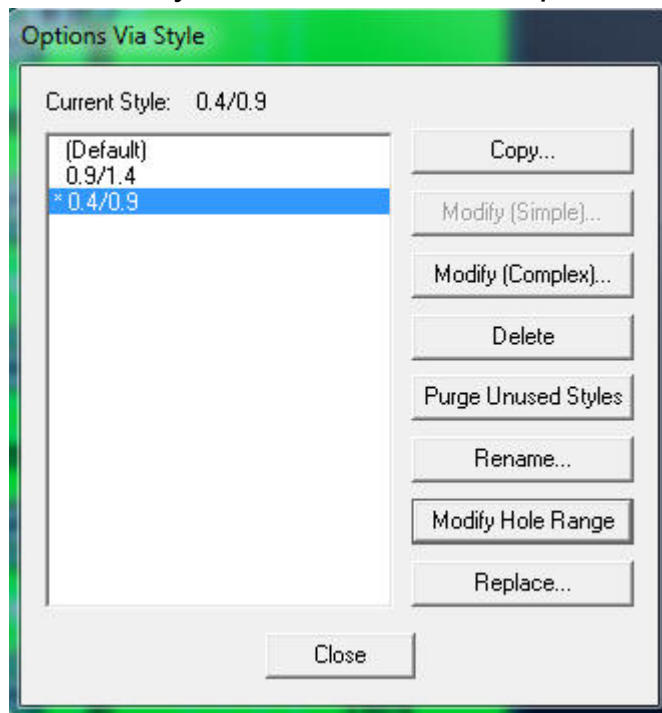
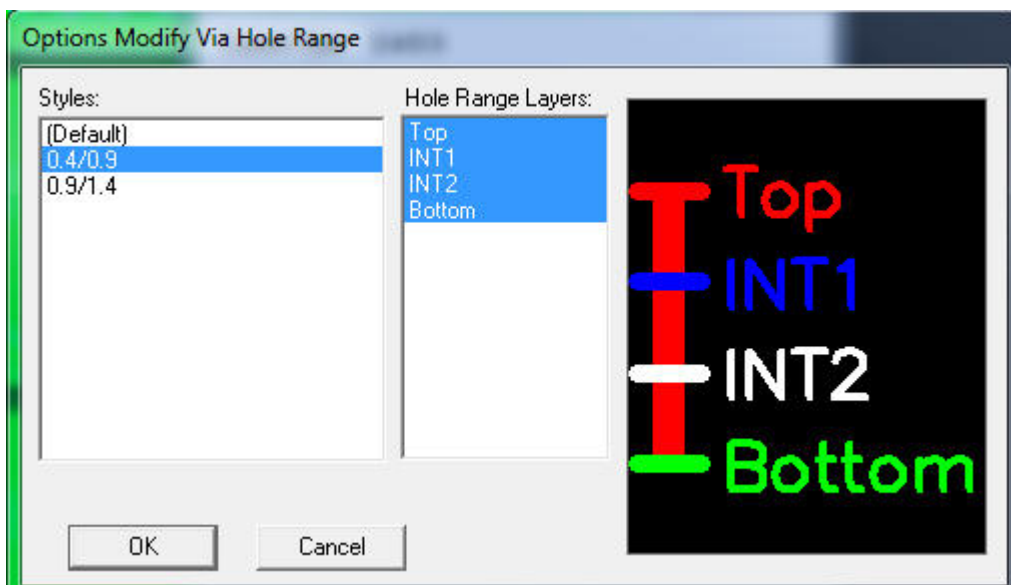


Формирование сверловки

а) слепые отверстия. Если ПП многослойная, то для начала определяем, есть ли слепые отверстия. Options, Via Style, Purge Unused Styles, Да – удаляем неиспользуемые стили для сверловки;

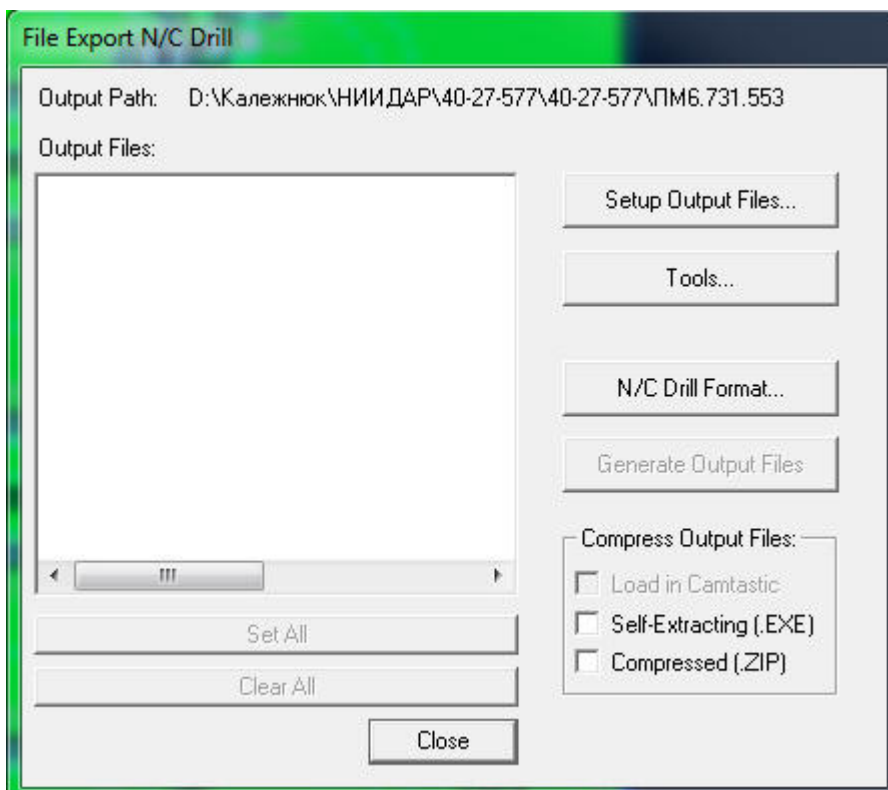


далее Modify Hole Range. В поле Styles выделяем каждую группу отверстий и смотрим на поле Hole Range Layers, если для каждой группы выделенными оказываются все слои, то отверстия - обычные сквозные, если выделены только определенные слои – то отверстия данной группы слепые.

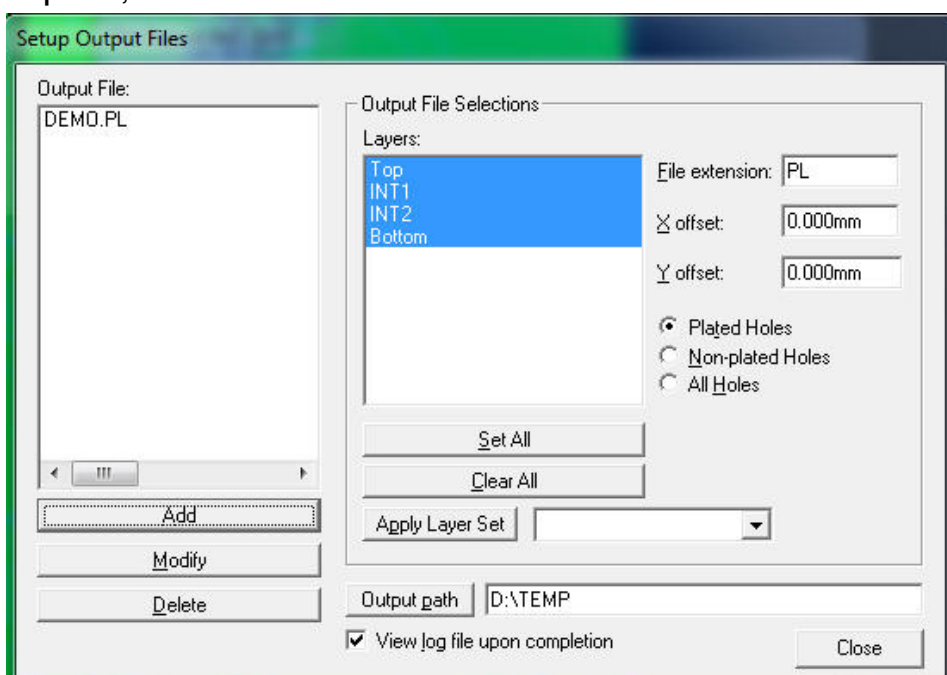


В этом случае следует запомнить, между какими слоями проходят отверстия, эта информация будет использована в дальнейшем. OK, Close.

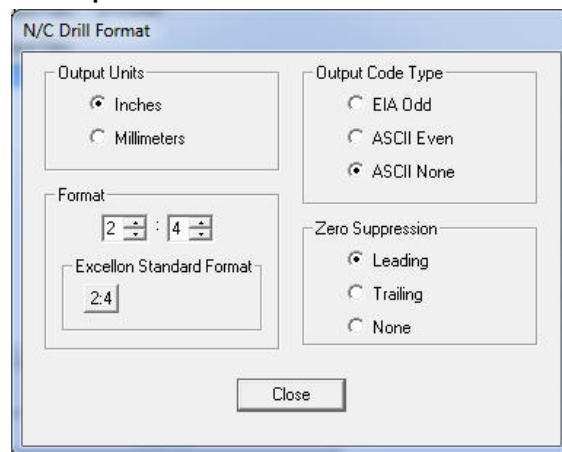
б) экспорт сверловки. File, Export, N/C Drill, в открывшемся окне клик по Setup Output Files (если в поле Output Files уже есть какие-либо файлы, удалите их, выделив каждый и нажав кнопку Delete),



в открывшемся окне в разделе Layers для сквозных отверстий выделяем все слои Set All, ставим галочку Plated Holes (металлизированные отверстия), в окошке File Extension даем название, например PL, жмем Add.



Для слепых отверстий выделяем только те слои, которые были выделены в поле Hole Range Layers (см. пп.а). Например, есть слепые отверстия между внутренними слоями INT1 и INT2, в поле Layers выделяем соответственно слой INT1 и с зажатой клавишей «CTRL» INT2; ставим галочку Plated Holes и пишем название, например, PL_INT1_INT2, т.е. такое название, которое бы указывало через какие именно слои проходят данные отверстия. Эта информация понадобится производителю ПП, ждем Add. Еще остались неметаллизированные отверстия, они всегда сквозные поэтому: Set All, галочка Non-plated Holes, NPL – в названии, Add. В Output Path указываем путь к той же папке, которая была использована для хранения ГФ. Не забываем галочку View log file upon completion, ждем Close. Далее Tools, Auto, Close – автоматическое назначение номеров для свёрл; N/C Drill Format, галочки на Inch, 2:4, ASCII None, Leading, Close – стандартный формат для сверловки.



Генерируем файлы сверловки - Generate Output Files, Close. Перед генерацией следует обратить внимание на поле Output Files, все файлы должны быть выделены, если нет, предварительно нажмите Set All.

Файлы сформированы, убедитесь в этом, зайдя в указанную ранее папку.